

MUUTO

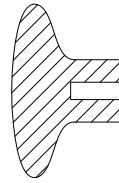
THE DOTS METAL

ASSEMBLY INSTRUCTION

THE DOTS METAL 取付・取扱説明書

同梱品

※不足がないか、初めにご確認ください。



フック本体 × 1



ビス × 1



ネジ × 1



アンカー × 1

取付・取扱いに関するご注意

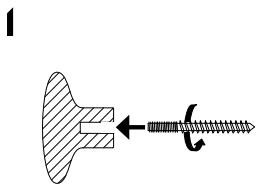
! ネジの長さとして設置する壁の厚みに十分ご注意ください。取付下さい。

- ・取り付けられる場所 / 壁紙・布壁紙・ビニール壁紙張りなどの石膏ボード壁、プリント合板などの板壁・柱、コンクリート壁
※家具・建具の扉用つまみとしてもご使用いただけます。(扉厚にご注意ください。)
- ・取付工具は付属しませんので、ご準備をお願い致します。
- ・屋内用の商品となりますので、屋外での設置は避け下さい。
- ・貴重品や壊れやすいものは掛けないで下さい。
- ・本品に寄り掛かったり、乗ったりしないで下さい。脱落してケガをする恐れがあります。
- ・定期的に点検し、ネジに緩みがないかどうかご確認の上ご使用下さい。

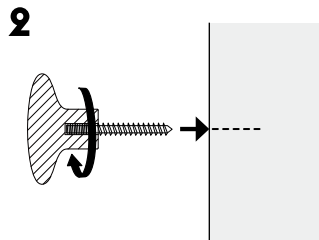
取付方法

! コンクリート壁・レンガ壁等固い壁面に設置の際は、専門業者へ取付をご依頼下さい。

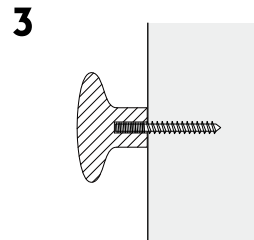
■ 取付壁面が木・木下地の場合



フック本体にビスをねじ込みます。

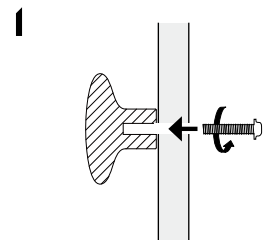


壁面設置個所に下穴をあけます。
下穴に合わせてフック本体を回し、
設置面へビスをねじ込みます。



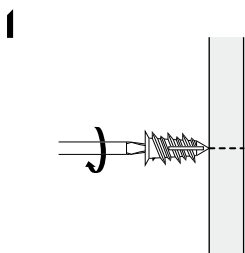
フック本体裏面が壁面に触れるまで
しっかりとねじ込んで設置完了です。

■ 扉用つまみの場合

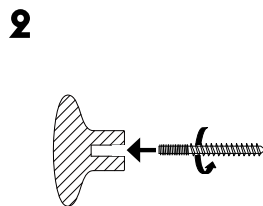


扉を挟み込むように、扉裏面から
フック本体にネジをねじ込みます。

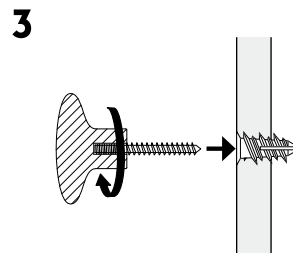
■ 取付壁面が石膏ボードの場合



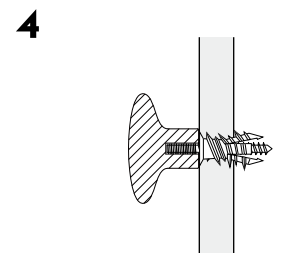
プラスドライバーでアンカーを直接壁面にねじ込みます。
※硬質石膏ボードの場合は8mmの下穴をあけてください。



フック本体にビスをねじ込みます。



フック本体を回し、アンカーに合わせて
ビスをねじ込みます。



フック本体裏面が壁面に触れるまで
しっかりとねじ込んで設置完了です。

輸入販売元

inter.office 株式会社 インターオフィス

〒107-0062 東京都港区南青山 1-2-6 ラティス青山スクエア 6F TEL03-5771-7631

www.interoffice.co.jp